

Des **actions** pour le présent
Une **vision** pour l'avenir



National Grass-Fed Beef Conference

The Art and Science of Grass-Fed Beef Production and Marketing
February 28 - March 2, 2007 Harrisburg, PA

Pierre Demers, agronome

Princeville, le 4 octobre 2007

Agriculture, Pêcheries
et Alimentation

Québec



Des **actions** pour le présent
Une **vision** pour l'avenir

Gestion des pâturages pérennes pour la finition des bovins

(Conférencier: Jim Gerrish, American GrazingLands Services LLC)

Pierre Demers, agronome

Agriculture, Pêcheries
et Alimentation

Québec 

Gestion des pâturages pour la finition

Introduction – normes – règles de l'art - en résumé



Source: American GrazingLand Services LLC

Agriculture, Pêcheries
et Alimentation

Québec



Gestion des pâturages pour la finition

Introduction – normes – règles de l'art - en résumé

- Apport constant d'herbages de qualité
- Localisation géographique et humidité des sols ↔ opportunités
- Gestion de la paissance ↔ efficacité du programme de finition
- Herbage miracle
→ n'existe pas



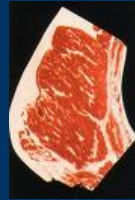
Agriculture, Pêcheries
et Alimentation

Québec

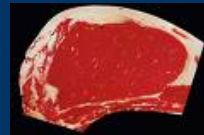


Gestion des pâturages pour la finition

Introduction – normes – règles de l'art - en résumé



Choice (AAA)



Select (AA)



Standard (A)



Cible aux USA
pour le bœuf
« grass-fed »
procurant une
bonne
expérience
gustative



Agriculture, Pêcheries
et Alimentation

Québec



Gestion des pâturages pour la finition

Introduction – normes – règles de l'art - en résumé

- GMQ 2 lb / j et +
derniers 60 à 90 jrs  finition de
qualité
- | | | |
|--------------|---|----------------------------------|
| $PB > 12 \%$ | } | Herbages
« qualité finition » |
| $UNT > 65\%$ | | |
- Qualité des pâturages V-V et type de
gestion de l'herbe
 permettent pas de telles performances

Agriculture, Pêcheries
et Alimentation

Québec 

Gestion des pâturages pour la finition

Introduction – normes – règles de l'art - en résumé

- Sous nos conditions

PB > 12 % ➡ facile

UNT > 65 % ➡ défi



Agriculture, Pêcheries
et Alimentation

Québec



Gestion des pâturages pour la finition

Introduction – normes – règles de l'art - en résumé

- Plupart des pâturages pérennes
 - ➡ potentiel pour produire des herbages de qualité « finition »
 - ↪ Localisation de l'entreprise dicte la fenêtre optimale pour la finition selon les espèces fourragères utilisées

Gestion des pâturages pour la finition

Introduction – normes – règles de l'art - en résumé

- Contenu énergétique:

Annuelles de saisons
froides > annuelles de
saisons chaudes >
vivaces



Source: American GrazingLand Services LLC



Agriculture, Pêcheries
et Alimentation

Québec



Gestion des pâturages pour la finition

Introduction – normes – règles de l'art - en résumé

- Légumineuses
 - ➡ possibilité de flaveur d'herbe peu appétissante (composés chimiques \neq graminées)
 - ➡ excès possible d'azote non protéique dans rumen et flux sanguin
 -  N / Énergie  performances
 - ➡ persistance LT des pâturages (fixation N)
- Objectif: 30 à 50% légumineuses

Gestion des pâturages pour la finition

Introduction – normes – règles de l'art - en résumé

- Graminées
→ riches en énergie
- Raygrass vivace
→ le + riche en énergie



Agriculture, Pêcheries
et Alimentation

Québec



Gestion des pâturages pour la finition

Introduction – normes – règles de l'art - en résumé

- Consommation d'énergie → doit être élevée et constante sous diverses conditions de croissance
- Consommation d'herbe
→ temps passé à pâturer, nb et grosseur de bouchées

Agriculture, Pêcheries
et Alimentation

Québec 

Gestion des pâturages pour la finition

Introduction – normes – règles de l'art - en résumé

- Paissance – rumination – repos
- Herbages haute teneur énergie:



- ↓ temps de rumination
- ↑ temps de paissance
- ↑ consommation d'énergie



Agriculture, Pêcheries
et Alimentation

Québec



Gestion des pâturages pour la finition

Introduction – normes – règles de l'art - en résumé

- Facteur no 1 que nous tentons de gérer:
 - Grosseur de la bouchée
- Producteur
 - sait quand un pâturage est prêt à être pâturé,
 - a plus de difficulté à savoir quand les animaux doivent être retirés d'une parcelle
- Consommation d'herbe
 - Biomasse avant paissance: explique 23 %
 - Biomasse résiduelle après paissance: expl. 82 %

Agriculture, Pêcheries
et Alimentation

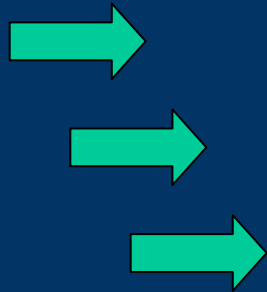
Québec 

- Stratégies possibles pour ↗ GMQ au pâturage
 1. Paissance continue avec taux de chargement faible
 - animaux sélectionnent
 - pas économique
 2. Gestion intensive de la paissance
 - Changement de parcelles quotidiennement

Gestion des pâturages pour la finition

Introduction – normes – règles de l'art - en résumé

- Gestion efficace de la paissance et maintien de taux de gains élevés sur pâturage



évaluations
régulières de
l'état du
pâturage



Agriculture, Pêcheries
et Alimentation

Québec 

- Faut pas penser qu'en changeant les animaux de parcelle un matin qu'ils auront tout ce dont ils ont besoin jusqu'au prochain changement le lendemain matin.
➡ Erreur le plus fréquent et qui a le plus de conséquences chez les éleveurs dont les bovins déclassent

« *Jim Gerrish* »

Gestion des pâturages pour la finition

Introduction – normes – règles de l'art - en résumé

- Période de paissance > 1 journée
 - Risque de nutrition inadéquate
 - Périodes de paissance de 4 à 10 jours



Les plus difficiles à gérer

Écrémage
des herbages

Permet tout juste
l'entretien de
l'animal

Mise à l'herbe

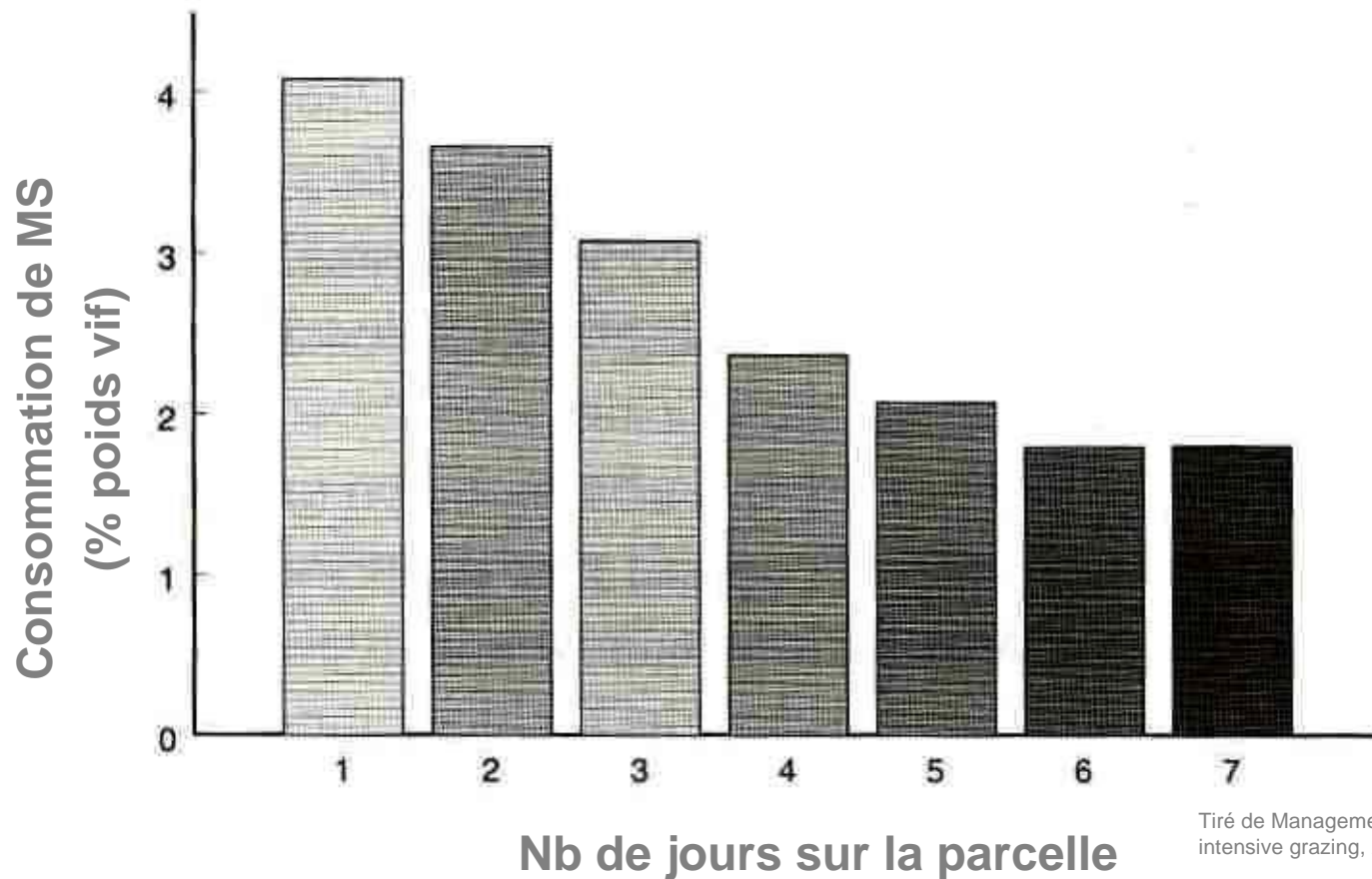
Retrait

Agriculture, Pêcheries
et Alimentation

Québec 

Gestion des pâturages pour la finition

Introduction – normes – règles de l'art - en résumé



Agriculture, Pêcheries
et Alimentation

Québec



- Pâturage pour finition \neq pâturage pour Vache-veaux

Qualité



Bouchées du haut: les + énergétiques

Bouchées du bas: les - énergétiques

Gestion des pâturages pour la finition

Introduction – normes – règles de l'art - en résumé

- Annuelles de saison chaude
→ herbages de qualité « finition » dans le 25 – 35 % supérieur
- Forcer les bovins en finition à paître plus court ferait décroître les performances
- Vaches peuvent paître plus court

Agriculture, Pêcheries
et Alimentation

Québec



Gestion des pâturages pour la finition

Introduction – normes – règles de l'art - en résumé

- Choisir les herbages les plus énergétiques que l'on puisse produire
- Maintenir un taux élevé d'ingestion d'herbe sur une base quotidienne

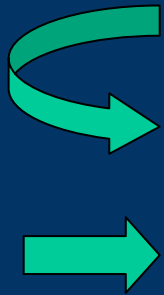
Agriculture, Pêcheries
et Alimentation

Québec 

Gestion des pâturages pour la finition

Introduction – normes – règles de l'art - en résumé

- Surveiller de près les résidus laissés après la paissance.



Façon dont les pâturages sont gérés
plus d'impact que ce qui pousse
dans le pâturage

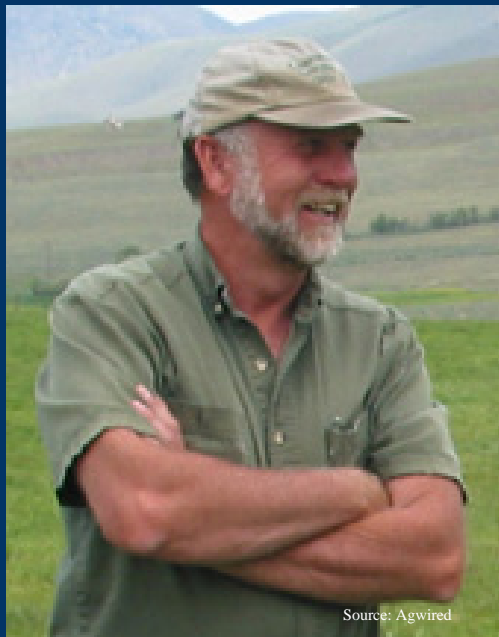
Agriculture, Pêcheries
et Alimentation

Québec 

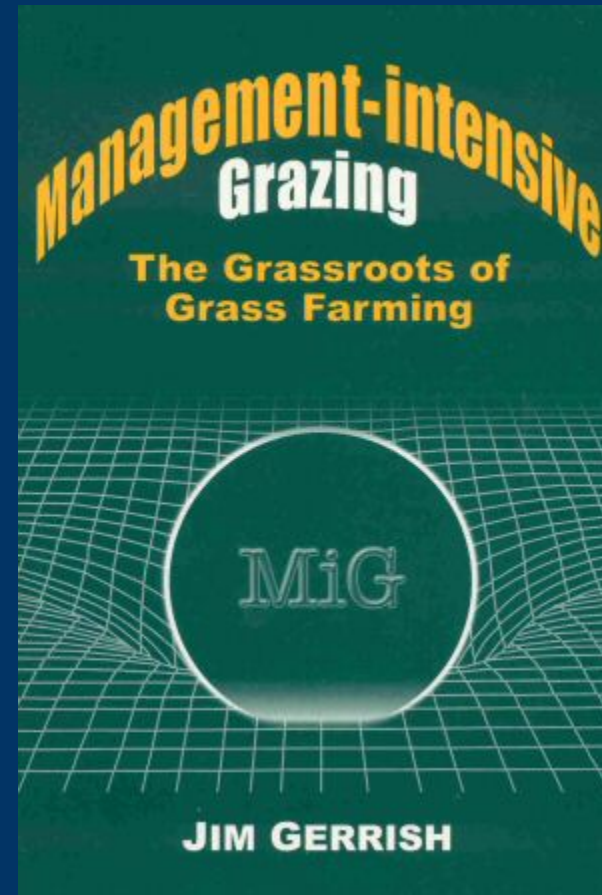
Gestion des pâturages pour la finition

Introduction – normes – règles de l'art - en résumé

Références



Source: Agwired



Agriculture, Pêcheries
et Alimentation

Québec



Gestion des pâturages pour la finition

Introduction – normes – règles de l'art - en résumé



Agriculture, Pêcheries
et Alimentation

Québec 